

JE FAIS UN DON POUR MA PAROISSE

« Votre don est **déductible à hauteur de 66%**, dans la limite de 20% de votre revenu imposable. »

Nom :

Prénom :

Adresse :

CP : Ville :

Pour recevoir votre relevé fiscal par mail, merci d'indiquer votre courriel :

Téléphone :

DON PONCTUEL MENSUEL

J'apporte un soutien ponctuel à ma paroisse de :
..... euros

- par chèque : A.D. Mende - Paroisse de Mende
- en espèces
- par prélèvement bancaire
(joindre un RIB pour mettre en place le prélèvement)

DON EN LIGNE

Via le site du diocèse de Mende (paiement 100% sécurisé) sur www.diocese-mende.fr, cliquez sur
♥ **Soutenir l'Église** ou bien scannez le QR code.



Conformément au Règlement Général pour la Protection des Données du 18 mai 2018, vous bénéficiez de l'ensemble des droits prévus (notamment accès aux informations qui vous concernent, rectification, limitation de portabilité, effacement). Vous pouvez l'exercer auprès du diocèse de Mende à : rgpd@diocese-mende.fr. Sans contre indication de votre part, vous acceptez que l'Association diocésaine mémorise et utilise vos données pour des informations concernant le diocèse de Mende. Dans le cas contraire, merci de nous le signaler.

UNE ÉQUIPE À VOTRE ÉCOUTE

Vous souhaitez prendre rendez-vous avec un prêtre, un diacre ou un laïc de notre équipe paroissiale dans le but de préparer une célébration, recevoir un sacrement ou bien par simple questionnement ?

Pour cela, nous vous invitons à vous adresser à l'accueil paroissiale de Mende qui vous ouvre ses portes 6 jours sur 7 toute l'année. Vous pouvez également prendre contact par téléphone ou par mail. Notre équipe de bénévoles mettra tout en œuvre pour faire le lien avec un prêtre de la paroisse.



Ne pas jeter sur la voie publique.

RESTONS EN CONTACT

Maison paroissiale, 8 rue Chaptal
48000 MENDE

Accueil ouvert du lundi au jeudi : de 9h à 11h30,
le vendredi : de 9h à 11h30 puis de 14h à 16h,
le samedi : de 9h à 12h.

04.66.49.13.99
paroisse.mende@orange.fr

www.paroissesaintprivatmende.fr
Facebook : @paroissesaintprivatmende
Instagram : @paroissesaintprivatmende



POUR LA VIE DE MA PAROISSE
JE DONNE



**Paroisse
Saint-Privat**

Mende, Le Bleynard, Chanac,
Rieutort-de-Randon et Le Valdonnez.

**ENSEMBLE, faisons vivre
notre belle paroisse.**

De grands projets sont en cours de réalisation, d'autres sont à venir. Pour les mener à bien, chacun de nous peut apporter sa pierre à l'édifice.
MERCİ POUR VOTRE DON.



CHÈRES PAROISSIENNES, CHERS PAROISSIENS,

Une fois encore, vous avez fait preuve d'une grande générosité. Nous tenons sincèrement à vous remercier pour le soutien que vous nous avez témoigné. Grâce à votre contribution, la paroisse de Mende a pu récolter **36 653€**, soit 461€ de moins qu'en 2022.

Déjà de nombreux projets sont en cours de réalisation et d'autres sont encore à venir. C'est grâce à vous que notre paroisse peut accomplir sa mission dans de bonnes conditions.

Les prêtres et les membres de l'EAP vous remercient sincèrement pour votre soutien sans cesse renouvelé.

en 2023



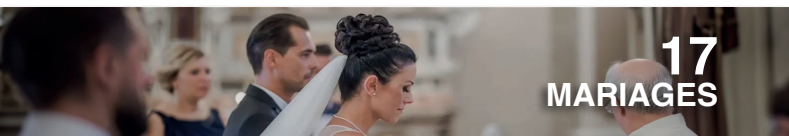
96
BAPTÊMES



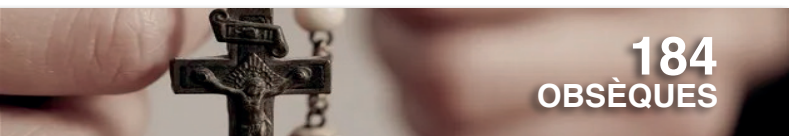
44
PREMIÈRES COMMUNIONS



41
CONFIRMATIONS



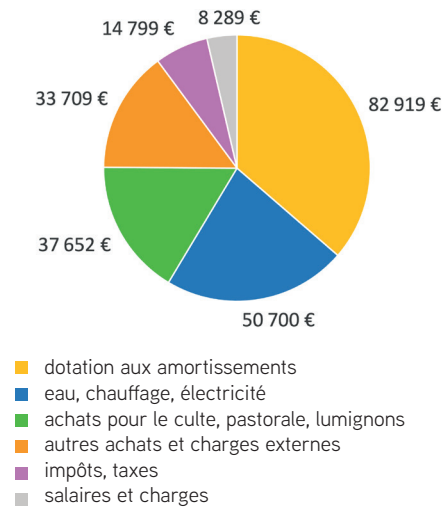
17
MARIAGES



184
OBSÈQUES

CHARGES GLOBALES ANNUELLES 2023

En 2023, les charges globales s'élèvent à 228 068€ (dotation aux amortissements comprise) contre 225 567€ en 2022.



2023-2024

LES PROJETS RÉALISÉS

L'année qui vient de s'écouler a fait l'objet de grands travaux avec, depuis le 26 octobre 2023, le raccordement de la cathédrale au réseau de chaleur de la ville de Mende. Il a également fallu procéder à l'évacuation des deux chaudières et de la cuve à fioul.



Pour améliorer le confort de tous, la sonorisation a été entièrement repensée et du matériel haut de gamme est en cours d'installation par une société spécialisée

À Chanac, une collaboration avec la commune a permis de réaliser 2 salles paroissiales dans l'ancien presbytère.

2024-2025

LES PROJETS À VENIR

La paroisse de Mende, ce sont 42 églises et chapelles réparties sur 5 communautés locales.

L'animation de la paroisse est rendue possible grâce à l'Équipe d'Animation Paroissiale (composée de 2 prêtres, 1 séminariste, 2 diacres, 4 laïcs et 1 économiste paroissial) et au soutien des 6 prêtres associés.

UN SITE INTERNET ET DE NOUVEAUX SERVICES

La paroisse communique chaque semaine à travers sa feuille paroissiale « Vitrail » et les réseaux sociaux Facebook et Instagram. En mars 2024 est né notre site internet www.paroissesaintprivatmende.fr. Nous nous sommes dotés en parallèle d'un nouveau logiciel de base de données, Enoria, conforme aux normes RGPD (protection des données personnelles). Ces outils informatiques faciliteront les démarches des paroissiens avec la possibilité de s'inscrire en ligne, que ce soit pour un baptême, un mariage ou le catéchisme des enfants.

MAISON PAROISSIALE DE RIEUTORT DE RANDON

Cession à la commune de l'ancienne maison paroissiale. Dans le cadre de la reconstruction du bâtiment, la commune mettra à disposition de la paroisse deux salles avec accès pour personnes à mobilité réduite.

SORTIE DE FIN D'ANNÉE

Chaque année, une grande sortie de fin d'année est organisée avec les enfants de l'éveil à la foi et du KT et leurs familles. Cette année, le choix du lieu s'est porté sur Aumont-Aubrac, avec une proposition d'activités variées, autour de Saint-Jacques de Compostelle.